



Análisis de información utilizando herramientas de geoprocesamiento

Roberto Padilla



Tópicos

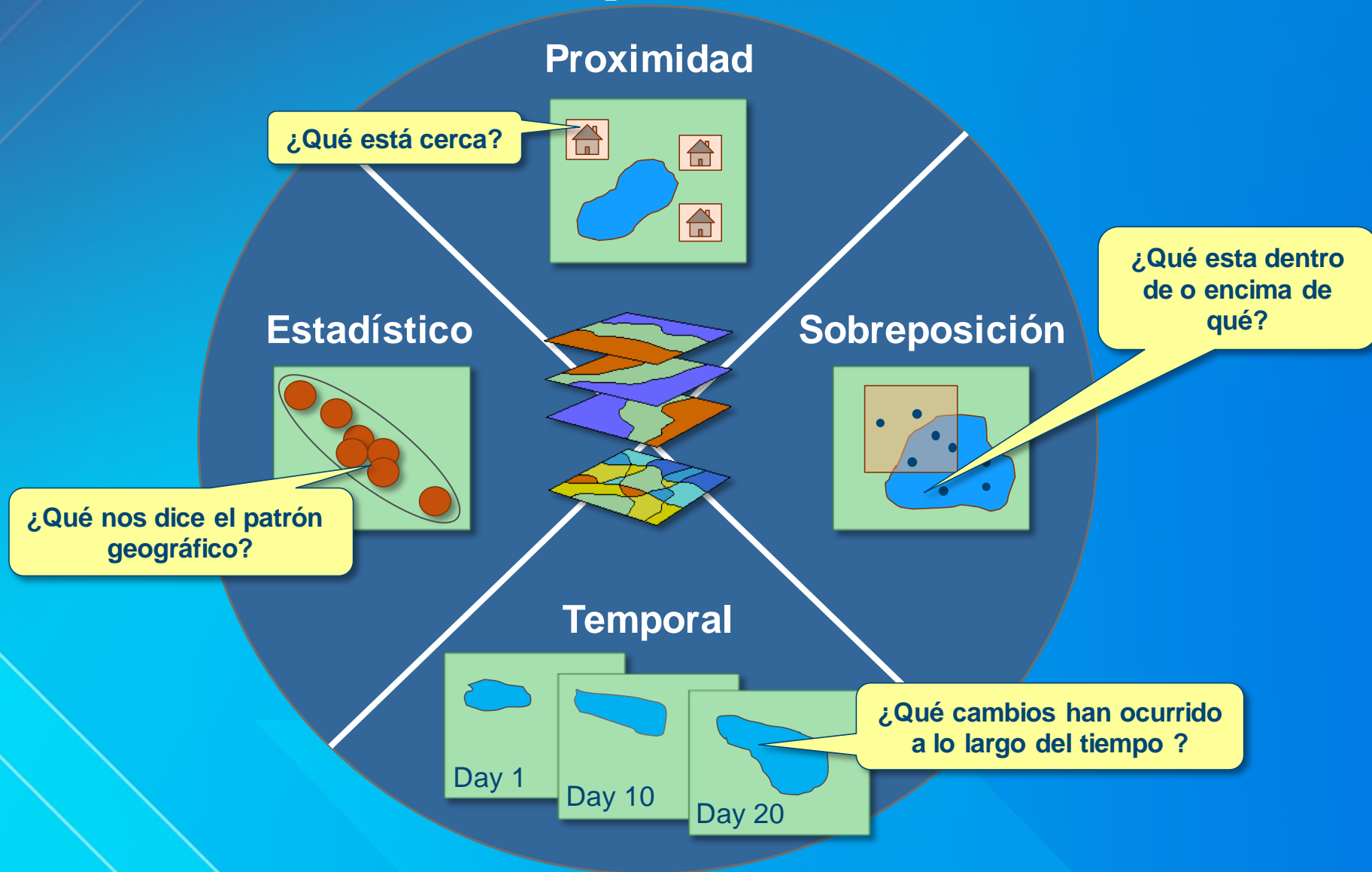
- ¿Qué es análisis espacial?
- ¿Qué es geoprocésamiento?
- Herramientas de análisis
- Demostración
 - Tool
 - Model Builder
 - Python
- Análisis en la Web
- Demostración

¿Qué es análisis espacial?

- El análisis transforma datos crudos en información o conocimiento



Tipos de análisis espaciales



Preguntas que se responden con el análisis espacial

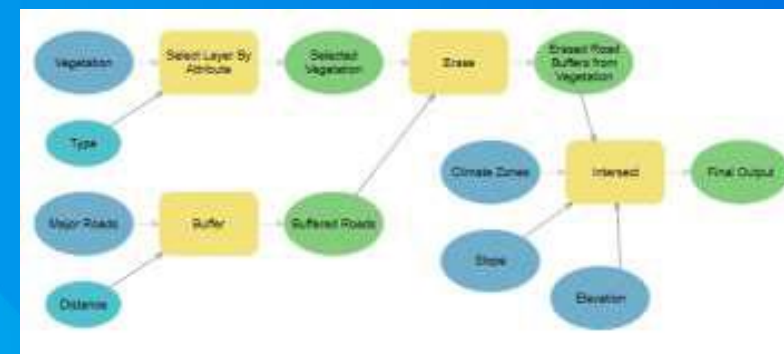


- ¿Dónde es la mejor localización para un nuevo centro comunitario?
- ¿Dónde está el área estadísticamente con más alto crimen?
- ¿Qué tanto ha cambiado el paisaje en los últimos 10 años?



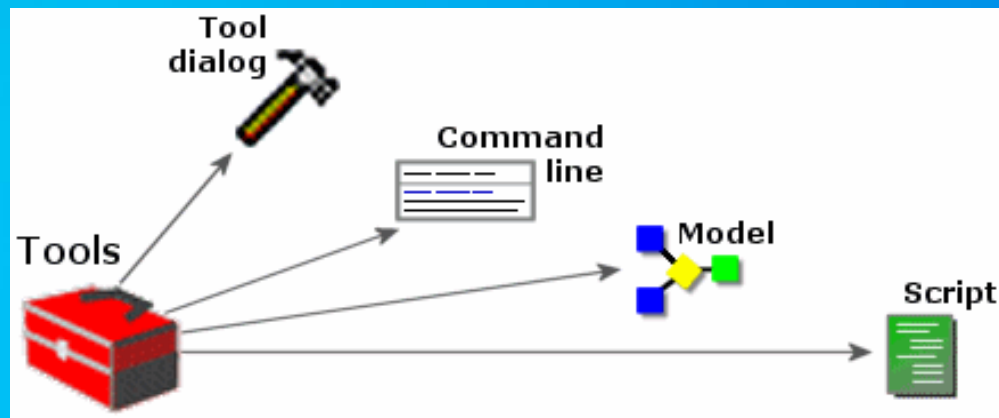
¿Qué es geoprocresamiento?

- Geoprecesamiento es un rico conjunto de herramientas para el procesamiento de datos geográficos
- Una típica herramienta de geoprocresamiento procesa datos de entrada y produce datos de salida



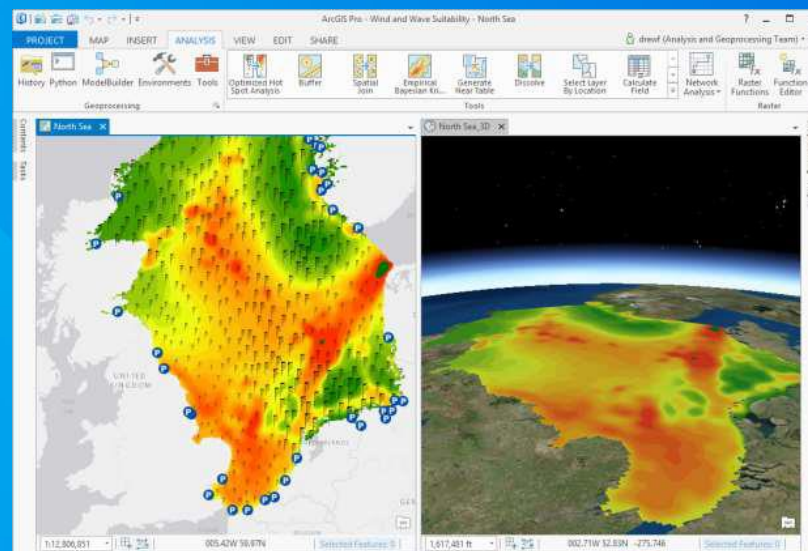
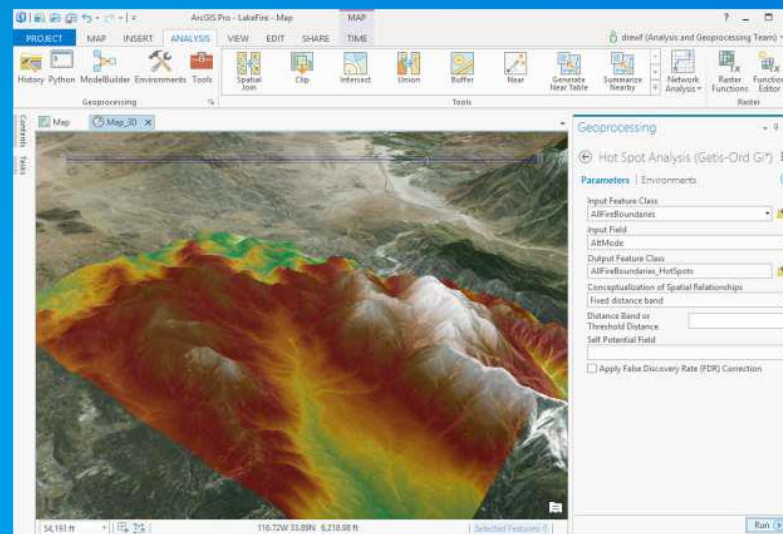
Ambientes en que se usa el geoprocesamiento

- El geoprocesamiento es también un marco de trabajo que puede usar para modelar y automatizar procesos usando Model Builder o Python



Extensiones de Análisis

- Spatial Analyst
- Network Analyst
- 3D Analyst
- Geostatistical Analyst



Demostración



Análisis en la Web



Demostración



Preguntas



